

harmont&blaine *Magazine*

NO. 04

F/W 2022



harmont&blaine

F/W 2022



Questa campagna è il terzo capitolo di una narrazione in evoluzione fondata sui nuovi codici di Harmont & Blaine, racchiusi nello statement "Feel Good Everyday Style", nella nuova immagine contemporanea del logo con il bassotto iconico Blaine.

This new campaign is the third chapter of an evolving narrative driven by Harmont & Blaine's new codes, encapsulated in the "Feel Good Everyday Style" statement, in the new contemporary logo with the iconic dachshund Blaine.



Index

04

WORK & LEISURE

14

THE GREAT OUTDOORS

29

REBEL COLLEGE

40

KNITWEAR

51

SUSTAINABILITY

56

JUNIOR

65

BLAINE

69

SHOES

Work & Leisure

04

Il mondo WORK & LEISURE immagina il ritorno agli scenari urbani e al lavoro. Libero da qualsiasi riferimento formale, lo stile Harmont&Blaine di questa delivery "back to the city" valorizza la sensazione di confort attraverso silhouette pulite ed essenziali, intrise di rosa e zafferano, accanto ai verdi e ai blu. I materiali leggeri e i tessuti antivento proteggono dagli sbalzi autunnali. Le giacche e le felpe si abbinano ai tagli ampi o lineari dei pantaloni. Le stampe esaltano le keyword del brand giocando con tratti grafici ed effetti a rilievo. L'attenzione alla sostenibilità si traduce nei cotone organici e biologici, nel denim One Glass One Jeans e nelle eco-sneaker colorate o con bande a contrasto.

The WORK & LEISURE concept represents a return to urban scenarios and work agendas. Free of any formal restrictions, the "back to the city" Harmont&Blaine style conveys the sense of maximum comfort through clean and essential silhouettes offered in pale pink and saffron yellow, alongside greens and blues. Lightweight materials and windproof fabrics protect against autumn's sudden temperature drops. Jackets and sweatshirts are paired with loose or slim trouser cuts. Prints emphasize the brand's signature codes playing with graphic patterns and embossed effects. The sustainable approach is expressed in the major use of organic and eco-compatible cottons, One Glass One Jeans' low-impact washes and eco-sneakers in seasonal monochromes or with contrasting stripes



feel good everyday style



Giacca softshell realizzata in tessuto tecnico leggero - un must have per le prime giornate fresche autunnali. Perfetta e versatile per il tempo libero.
Softshell jacket in lightweight technical fabric - a must have for the cool autumn days. Perfect for enjoying your free time.

Su di Lei: l'iconico bassotto Blaine viene reinterpretato in versione stampa multicolor, per rendere speciali anche i capi più basici.
Su di Lui: Il giubbotto tinta unita dal gusto anni '90 e la felpa di cotone dal fit over sono perfetti per un back to the city in grande stile!



On Her: the iconic dachshund Blaine is reinterpreted in a multicolor printed version: tweak those basics!
On Him: The 90s-style solid color jacket and the oversized cotton sweatshirt are the perfect duo for a back to the city with style!





Il bomber in pelle in stile college è un capo che non può mancare nel guardaroba autunnale di ogni uomo. E per quel tocco in più, scopri la sua fodera interna con quadri a contrasto.
The college-style leather bomber jacket is a must-have in any man's wardrobe for Fall. And for a touch of style, check out its inner lining with contrasting checks.



feel good everyday style

The Great Outdoors

12

Le fughe dalla città ispirano i nuovi look per la vita nella natura e all'aria aperta, con un focus primario sul benessere e sulla praticità. Vibrazioni di turchese e arancio si mixano al verde bosco per lui e ai toni della terra per lei. Lo stile è casual, ma prevale soprattutto l'aspetto tecnico, protettivo e funzionale. Se l'uomo indossa parka con maxi tasche, gilet reversibili e piumini imbottiti, la donna sceglie il caban over, il trench-coat in panno e la giacca a quadri con coulisse trek-style. Gli strati di teddy fleece e l'eco-cashmere pregiato si alternano alla lana multicolor movimentata da intarsi e jacquard con motivi geometrici e fair-isle.

Urban getaways inspire new outfits driven by comfort and functionality, made for life in nature and in the open air. Vibrant turquoise and orange hues are mixed with forest green for him and earthy tones for her. The overall feel is casual, but the key focus is on the technical, protective and pragmatic side. While men opt for parkas with multiple maxi pockets, reversible gilets and chunky down jackets, women turn to oversized cabans, wool cloth trench coats and checked jackets with trek-style drawstrings. The look includes soft teddy fleece layers, fine eco-cashmere yarns and multicolor wool inlays and jacquards embellished with geometric and Fair Isle patterns.





Su di Lei: classico ma con sprint, questo caban realizzato in lana vergine, dona colore anche nelle giornate più uggiose!

Su di Lui: Layering mode on! L'overshirt in nylon con design trapuntato a rombi e fodera a contrasto insieme alla camicia in flanella a maxi quadri creano il mix perfetto tra casual e funzionale!



On Her: classic but cool, this caban in pure virgin wool brings color to the dreariest days!

On Him: Layering mode on! A nylon overshirt with diamond quilted design and contrasting lining worn with a maxi plaid flannel shirt is a perfect mix between casual and functional!



Su di Lui: Preppy ma con stile! Il blazer con il dachshund viene mixato a trame e tessuti differenti, per rendere sempre interessante anche il look più classico.
Su di Lei: Il montone in pelle scamosciata con morbido shearling ecologico, il maglione a righe irregolari e la gonna in microcheck sono i must-have di questa stagione!



*On Him: Preppy but with style! The blazer with the dachshund is mixed with different textures and fabrics, to make even the most classic look always interesting.
On Her: The suede sheepskin with soft eco-shearling, the irregular striped sweater and the microcheck skirt are this season's must-haves!*

A sinistra: La hunter jacket con fodera trapuntata a contrasto e il dolcevita in eco-cashmere saranno i tuoi migliori alleati per la prossima fuga dalla città!
A destra: Le vibrazioni arancio del parka con maxi-tasche e il turchese si mixano al verde bosco, per look perfetti anche per le giornate più fredde.



*On the left: The hunter jacket with contrasting quilted lining and the eco-cashmere turtleneck will be your best allies for the next city escape!
On the right: The orange vibes of the parka with maxi pockets and turquoise hints are mixed with forest green, for a perfect look even during the coldest days.*



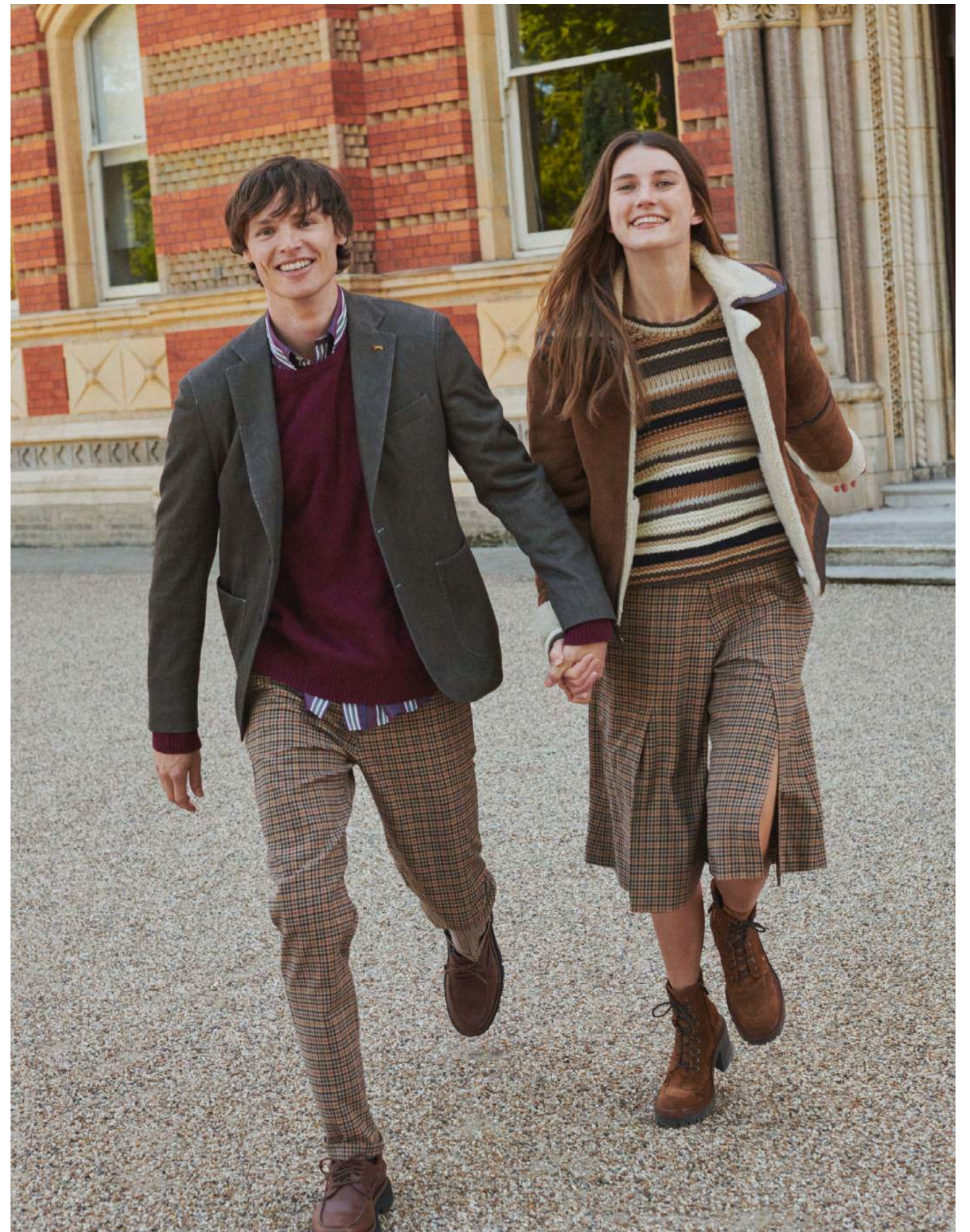
Perfetto per uno stile smart-casual, questo maglione in cotone è caratterizzato da un motivo jacquard colorato, in un design a contrasto con polsini e scollo a V.

Smart-casual style achieved! 100% cotton jacquard V neck sweater with contrasting sleeve cuffs explodes in color!





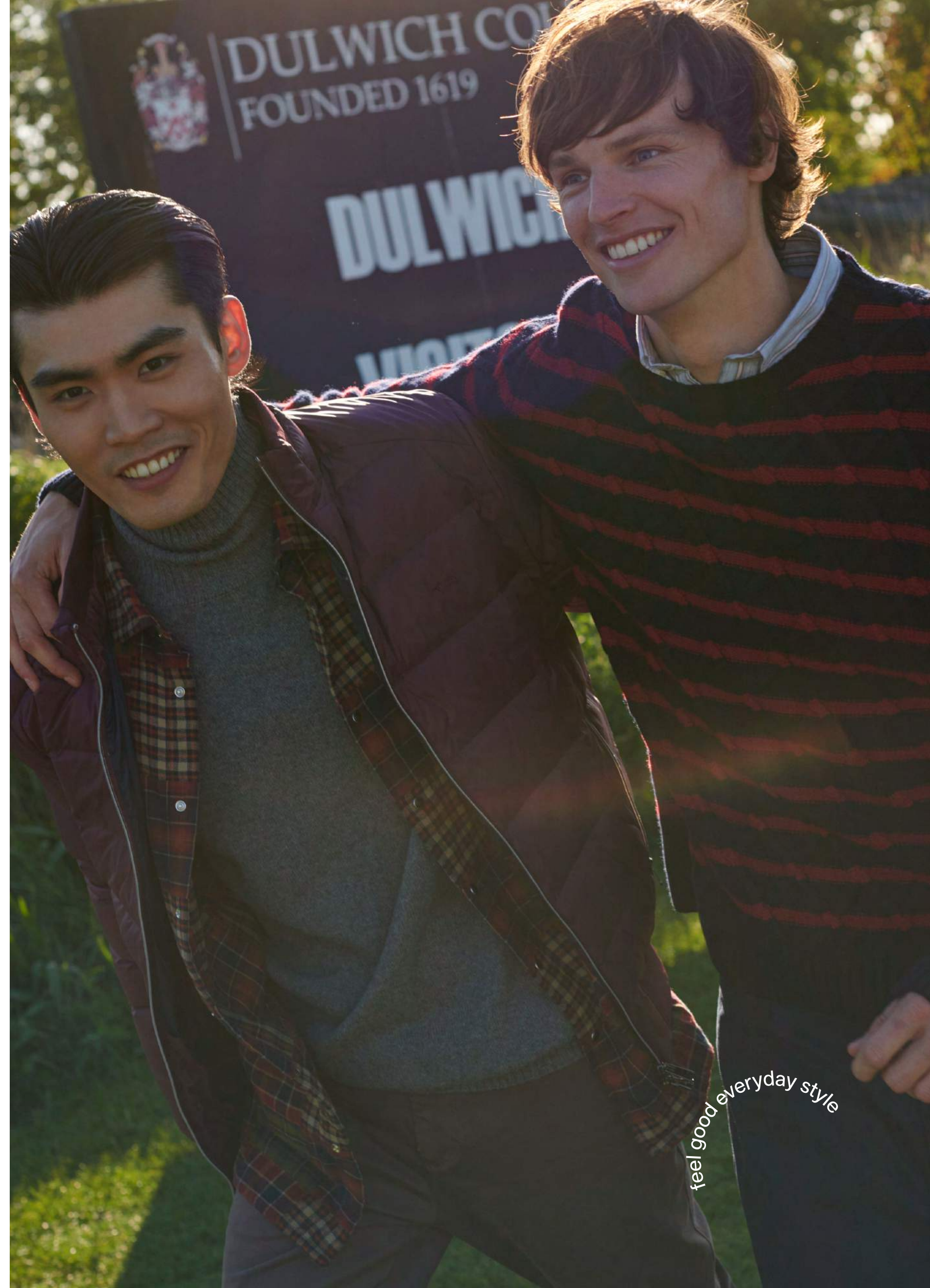
Questi comodi pantaloni cargo a gamba ampia con 4 tasche a toppa e vita alta sono perfetti per ogni occasione, dalle uscite in città alle gite fuori porta nella natura.
These comfortable wide leg cargo pants with 4 patch pockets and a high waist are perfect for any occasion, from the city to the outdoors.



Matchy outfits are always cool!



Total check - comfy ma con stile!
Total check - comfy but with style!



feel good everyday style



Perfetto per uno stile smart-casual, questo maglione in cotone è caratterizzato da un motivo jacquard colorato, in un design a contrasto con polsini e scollo a V.
Smart-casual style achieved! 100% cotton jacquard V neck sweater with contrasting sleeve cuffs explodes in color!

feel good everyday style



Rebel College

29

Tra attitudine anticonformista e richiami vintage, la collezione si apre a una nuova visione alternativa in cui il gusto classico diventa definitivamente contemporaneo dialogando con lo sportswear e lo streetwear. I colori sono presi in prestito dalle uniformi dei college inglesi, dalle sfumature di grigio agli accenti vivaci di giallo, rosso, verde e viola. I dettagli e i motivi, come i patch e i color block, ricordano le divise da basket dei primi anni '90. Il mood preppy si fonde con l'athleisure e il sartoriale, in un mix inedito e sperimentale di tessuti tradizionali, aspetti tecnici e forme fluide e rilassate.

With its non-conformist attitude and vintage flashbacks, the collection opens up to a fresh and alternative vision where classic style is unexpectedly mixed with sportswear and streetwear to become hyper-contemporary. Colors are inspired by prep school uniforms, with shades of grey and bright pops of yellow, red, green and purple. Details and patterns, such as patches and color blocks, recall the basketball players from the early 1990s. Preppy mood, athleisure and tailoring meet to deliver an unusual and inventive mix of traditional fabrics, technical finishes and easy, relaxed shapes.



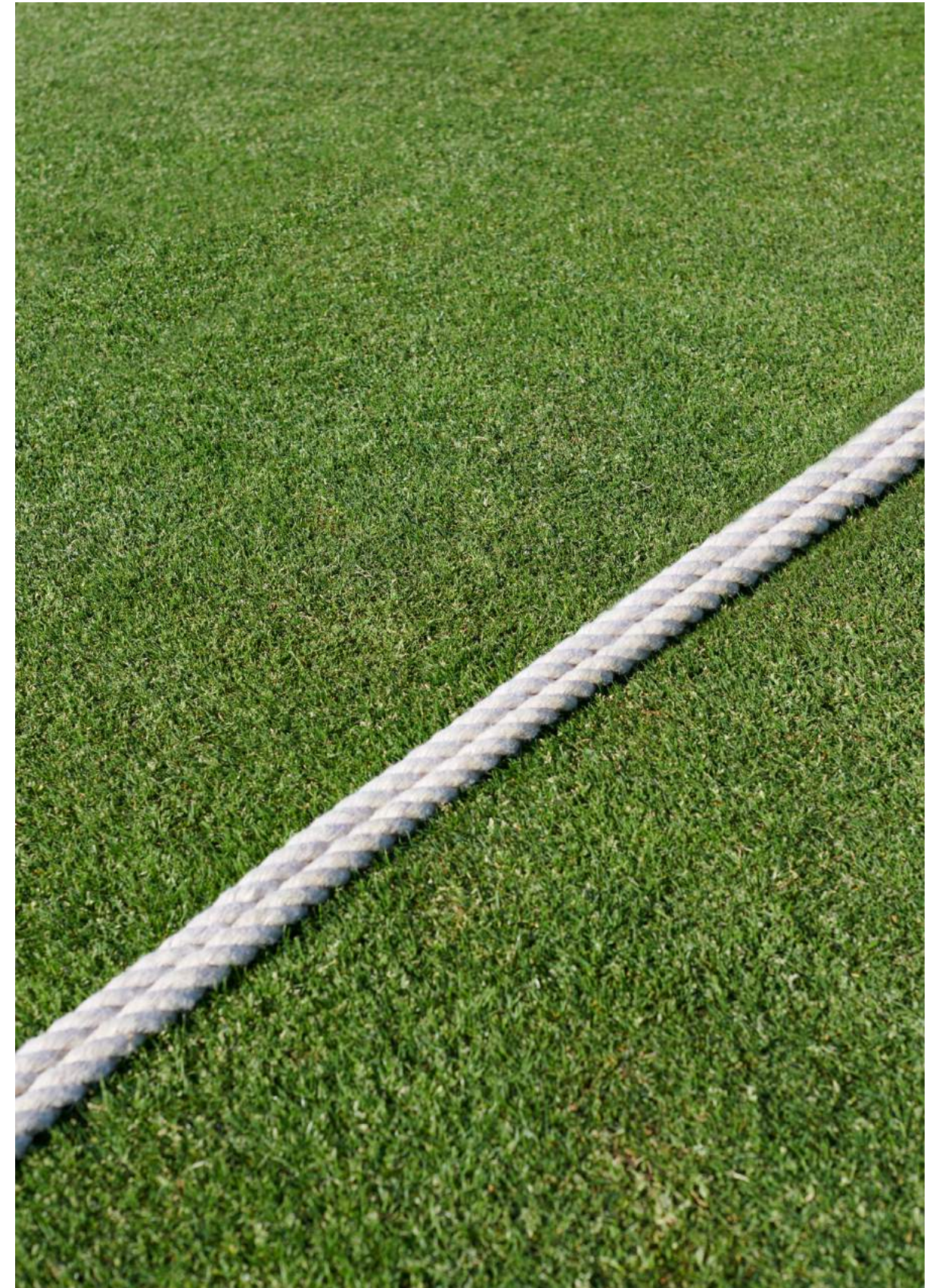
Un classico dello stile preppy, questo gilet ha un design a righe color-block con orli a contrasto e scollo a V. La vestibilità regular lo rende semplice da abbinare con il resto del guardaroba stagionale.

A classic of preppy style, this vest has a color-block striped design with contrasting hems and a V-neck. The regular fit makes it easy to combine with the rest of this season's wardrobe.



Perfetta da abbinare a un paio di pantaloni da jogging, di jeans o di short, questa felpa full zip con colori a contrasto è destinata a diventare uno dei capi preferiti del tuo guardaroba.

Perfect to pair with joggers, jeans or shorts, this full-zip sweatshirt with colorful bands is likely to become your favorite piece in your wardrobe.





feel good everyday style

Su di Lui: Il mood preppy si fonde con l'athleisure e il sartoriale, in un mix inedito e sperimentale di tessuti tradizionali, aspetti tecnici e forme fluide e rilassate.

Su di Lei: Maglione d'angora a collo alto con un motivo a intrecci realizzati a mano, per restare al caldo in ogni occasione del tempo libero.



On Him: A preppy mood blends with athleisure and tailoring, in an original and experimental mix of traditional fabrics, technical aspects, fluid and relaxed shapes.

On Her: High-neck angora sweater with a hand-woven pattern, keeps you warm at all times.





Questo cardigan in pura lana è definito dal motivo a righe sull'orlo e dagli inserti sulle maniche, per uno stile dal gusto spiccatamente preppy.
This pure wool cardigan is defined by the striped pattern on the hem and the inserts on the sleeves, for a distinctly preppy style.

Knitwear

40

Filati morbidi e avvolgenti caratterizzano la nuova selezione knitwear scandita da una palette calda e naturale che richiama i colori del bosco e della terra, dalle sfumature beige ai verdi, con tocchi di rosso e blu, grigio e viola. I materiali premium spaziano dai cotonei densi alla lana d'angora pregiata, modellati sui tagli girocollo o con collo alto, e sui cardigan importanti elevati alla funzione di veri e propri capispalla. Mix di punti differenti e lavorazioni raffinate distinguono le linee rilassate e confortevoli visualizzando grafiche jacquard effetto Ikat, motivi di trecce con cordoncini infilati a mano, disegni fair-isle e geometrie multicolor.

Soft, cozy yarns distinguish the new knitwear selection marked by a warm, natural palette that evokes the colors of the forest and earth, from beige tones to green hues, with pops of red and blue, gray and purple. Premium materials span from thick cottons to fine angora wool, fashioned on crewneck or turtleneck styles, and on oversized cardigans elevated to become true outerwear layers. Mixed stitches and refined motifs characterize the relaxed and comfortable shapes showing Ikat-effect jacquards, braid motifs with hand strung ribbons, Fair Isle designs and multicolor geometric patterns.



feel good everyday style



Caldo e comodo per la stagione invernale, torna il cardigan best seller realizzato in misto lana, con ampio scollo a scialle, allacciatura in vita e caratterizzato da motivi geometrici sempre nuovi!
Warm and cozy for the winter season, our best seller cardigan is back! Made of wool blend, with a wide shawl neckline, belted waist and featuring geometric patterns that are always new!



L'iconica Ely bag, realizzata in pelle e con logo metallico è l'accessorio perfetto per valorizzare ogni look day to night.
The iconic Ely bag, made of leather and with metallic logo is the perfect accessory to enhance your day-to-night look.



feel good everyday style



Che sia con una camicia a quadri per uno stile casual o su un morbido dolcevita a tinta unita, il nostro cardigan best seller dona sempre personalità ad ogni look! Abbinalo al cappello con visiera in lana per le tue gite outdoor.
Whether with a plaid shirt for a casual style or with a soft plain turtleneck, our best-seller cardigan always gives personality to every look! Match it with a wool cap for your outdoor trips.



Il montone diventa ECO!
The shearling jacket becomes ECO!

Sustainability



51

Il brand prosegue il suo impegno nel contenimento dell'impatto ambientale sviluppando e aumentando l'uso di materiali riciclati e responsabili sulle diverse categorie di prodotto, dall'outerwear al knitwear. I gilet e le giacche imbottite in eco-piuma sono realizzati con un'ovatta sintetica lavorata in 'fiocchi' come la vera piuma per garantire un elevato livello di protezione e isolamento termico. I pullover in eco-cashmere si distinguono per le forme fluide e soffici, derivate dal recupero di vecchi filati. I modelli in eco-montone, con maxi tasche applicate, simulano l'aspetto autentico della pelliccia svelando nuove morbidezze teddy fleece in piena sintonia con lo spirito outdoor di Harmont & Blaine.

The brand strengthens its commitment to reducing its environmental impact by expanding and developing the use of recycled and responsible materials across different product categories, from outerwear to knitwear. Eco-down vests and jackets are made with a synthetic wadding processed like real down to provide a high level of protection and thermal insulation. Eco-cashmere sweaters stand out for their soft, fluid shapes created from upcycled yarns. Faux shearling styles, with maxi patch pockets, reveal super soft teddy fleece aspects in complete synergy with Harmont & Blaine's outdoor spirit.



Classico gilet trapuntato con imbottitura in fibra riciclata Ecodown.
Classic quilted vest with Ecodown recycled fiber filling.

Su di Lui: Per uno stile personalizzato, scegli il gilet trapuntato in eco-piuma: il suo design reversibile ti permette di scegliere sempre il colore giusto per l'occasione!
Su di Lei: Morbida e caldissima, questa felpa realizzata in una soffice texture shearling effetto teddy, presenta una comoda chiusura con zip, collo alto e tasche frontali a contrasto.



On Him: For a personalized style, choose the quilted eco-down vest: its reversible design allows you to always choose the right color for the occasion!
On Her: Soft and very warm, this shearling sweatshirt features a comfortable zip closure, high collar and contrasting front pockets.



feel good everyday style

Junior

56

Tra la scuola, le esplorazioni outdoor e i giochi all'aria aperta, i bambini Harmont & Blaine si ispirano alle atmosfere dei campus americani e alle tendenze street-style, al fascino della giungla e alle insegne al neon di LA. Ricami, emblemi e riferimenti alla graffiti art arricchiscono il guardaroba dei maschietti eleggendo la felpa con maxi logo college come capo must-have della stagione. Colori fashion, fantasie maculate e dettagli di borchie e finiture glitterate movimentano i look delle bambine spaziando dallo chemisier con stampa Blaine animalier ai capi bon ton con fiocchi, applicazioni gioiello e motivi a pois.

From school to outdoor adventures and moments of play, Harmont & Blaine kids draw inspiration from US campus vibes and street style, wild jungles and LA's neon signs. Embroidery, emblems and graffiti art accents embellish the boys' looks including a new must-have sweatshirt with a college-inspired maxi logo. Trendy colors, spotted patterns, stud details and glitter finishes spice up little girls' looks, ranging from the animalier + Blaine print chemisier dress to chic pieces with bows, jeweled details and polka dot patterns.



feel good everyday style







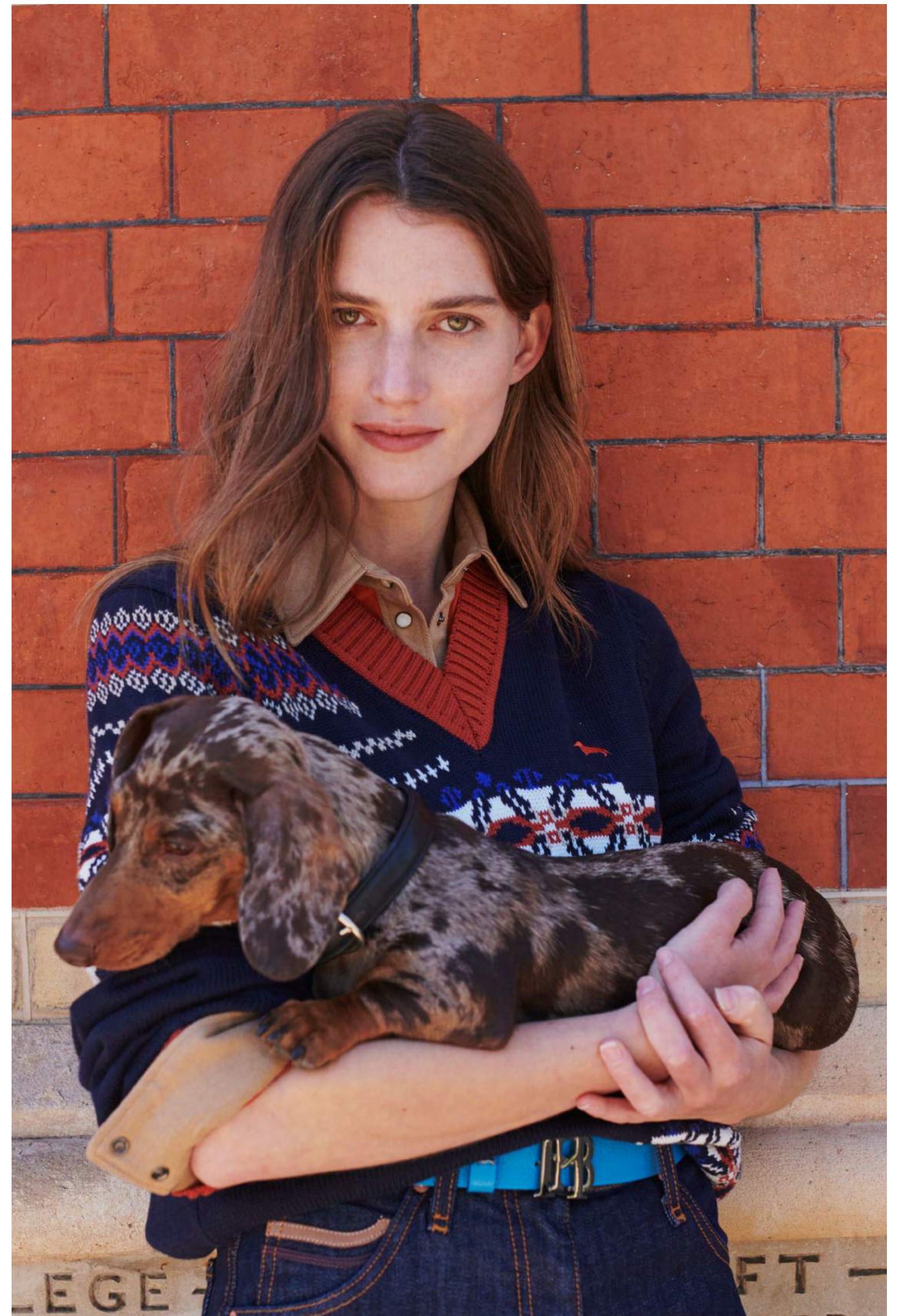


feel good everyday style

Blaine

Interpretato sui capi e sugli accessori di collezione, attraverso i ricami, le stampe e i patch in rilievo, il bassotto Blaine è sempre presente nell'immaginario del brand come simbolo iconico e come primo messaggero della filosofia Feel Good Everyday Style. Coraggioso, elegante e giocoso, Blaine rappresenta la passione, la curiosità e la creatività a colori di Harmont & Blaine, così come l'eccellenza e l'alta qualità italiana al cuore di ogni collezione.

Embroidered, printed and rendered on the embossed patches of garments and accessories, the Blaine dachshund is ever-present in the brand's imagery as an iconic symbol and the foremost messenger of the Feel Good Everyday Style philosophy. Courageous, stylish and playful, Blaine represents Harmont & Blaine's passion, curiosity and colorful creativity, as well as the excellence and premium Italian quality at the heart of each collection.



Shoes



Ogni look vuole la sua scarpa, questo si sa: aggiungi un tocco di stile abbinando le scarpe Harmont & Blaine al tuo outfit! Le sneakers sono la scelta giusta per le uscite informali, adatte anche alle lunghe camminate in città: dal modello classico bianco in ecopelle al raffinato in camoscioo pelle e tessuto, sono ideali per chi vuole essere elegante e non rinunciare alla comodità.

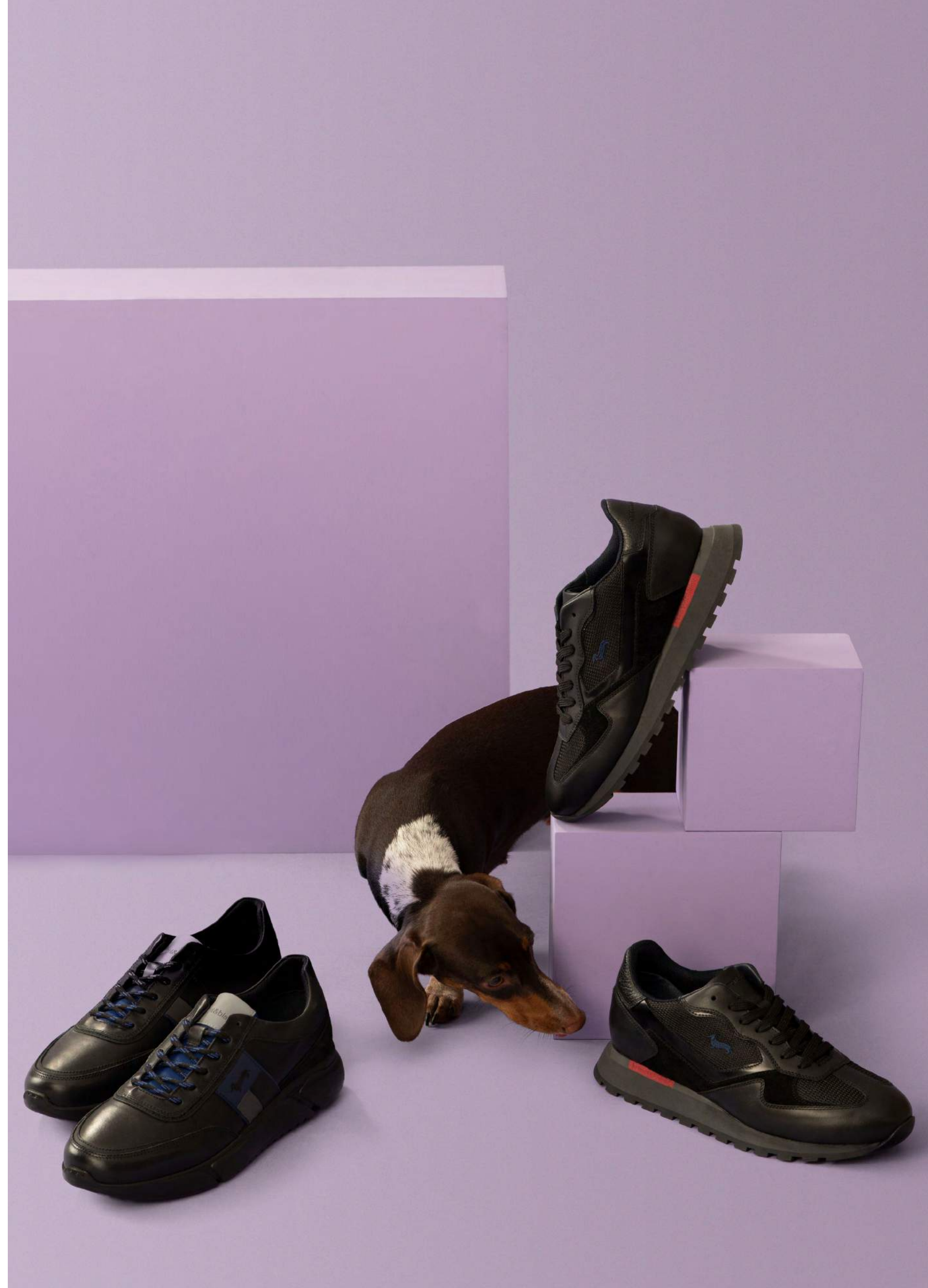
Every look needs the right shoe, we all know that: team a pair of Harmont & Blaine shoes with your outfit to bring a touch of style! Sneakers are the perfect option for informal outings or long walks through town: from a classic, white faux-leather shoe to refined suede or leather and fabric pairs, these are ideal for those who seek elegant style without compromising on comfort.

ECO SNEAKERS

La linea Eco Sneaker include un'ampia gamma di modelli stagionali uomo e donna, caratterizzati da una precisa combinazione di materiali e componenti a basso impatto ambientale, su forme casual di derivazione sportiva. Le sneaker dal design responsabile sono costruite con una tomaia in pelle vegetale abbinata ai lacci in cotone organico e alla suola EVA in materiali riciclati.

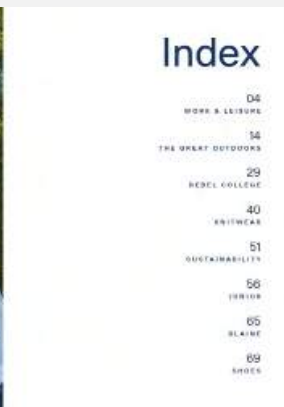
Including a wide range of seasonal men and women's styles, from casual to sports-inspired shapes, the Eco Sneaker line is characterized by a precise combination of materials and details with a low environmental impact. The responsibly designed sneakers are constructed with a vegetable leather upper combined with organic cotton laces and an EVA sole made from recycled materials







F/W 2022



02 - 03

02

Man:
FDI073-021200-917: Sweatshirt
CRI011-012046M-900: Shirt



04 - 05

05

Woman:
H0IDL7-030478-508: Sweater
C0ID78-012213-519: Shirt
W0ID08-059462 B36-804: Trousers
Man:
K0I79-040323-320: Outerwear
FDI072-021201-519: Hoodie
WKI348-053022-630: Trousers



06 - 07

06

Man:
K0I170-040326-213: Outerwear
FDI082-021200-843: Hoodie
CRI013-012057M-508 Shirt
WKI347-053022-630: Trousers
WKI348-053022-630: Trousers



08 - 09

08

Woman:
H0IDL7-030478-508: Sweater
C0ID78-012213-519: Shirt
W0ID08-059462 B36-804: Trousers
Man:
K0I79-040323-320: Outerwear
FDI072-021201-519: Hoodie
WKI348-053022-630: Trousers



10 - 11

11

Man:
P0I028-085089-801: Outerwear
IRI172-021196-843: T-Shirt
WKI053-059459 B37-804: Trousers
EFM222-033-6070: Shoes
WKI050-059462-B36-804: Trousers
EFM222-140-6190: Shoes



12 - 13

13

Da sinistra / from the left:
Man 1:
K0I176 - 040332-406: Gilet
HRI500-030865-671: Sweater
CRI049-012086M-301: Shirt
WNI051-059437 A02-804: Trousers
EFM222-140-6190: Shoes
Man 2:
K0I178-040328-801: Gilet
HRI475-030906-801: crewneck
CC1001-012075-320: Shirt
WKI050-059462-B36-804: Trousers
EFM222-140-6190: Shoes
Woman:
FOID12-040328-203: Bomber
FOID16-021188-223: Hoodie
W0ID08-059462 B36-804: Trousers
E0ID29-081074-724: Shoes
Man 3:
HRI516-030912-801: Cardigan
CC1001-012033-630: Shirt
WNI001-059464-B45-804: Trousers
EFM222-120-5200: Shoes



14 - 15

14

Man:
K0I174-040517-630: Outerwear
CKI161-012032-630: Shirt
HRI511-030735-821: Turtleneck
WNI001-053021-408: Trousers
Woman:
K0ID90-060549-416: Outerwear
FOID18-021189-416: Hoodie
W0ID08-059462 B36-804: Trousers



16 - 17



18 - 19

18

Man:
VRI078-060551-630: Blazer
LRI301-012048-506: Shirt
HRI510-030735-502: Crewneck
WDI338-053237-223: Trousers
Woman:
P0ID10-085086-715: Leather Jacket
H0IDL1-030912-704: Crewneck
X0ID43-053237-223: Skirt

19

Man 1:
K0I177-040333-630: Outerwear
LRI301-012109-831: Polo-shirt
HRI513-030863-400: Turtleneck
WKI053-059459 B37-804: Trousers
EFM222-110-6200: Shoes
Man 2:
K0I183-040329-408: Outerwear
CKI883-012133-502: Shirt
IRI173-021196-831: T-Shirt
WKI348-053022-630: Trousers
EFM222-140-6190: Shoes



20 - 21

20

Woman:
K01D90-060549-416: Outerwear
F01D18-021189-416: Hoodie
W01D08-059462 B36-804: Trousers
Man:
K01174-040517-630: Outerwear
CK1161-012032-630: Shirt
HRI511-030735-821: Turtleneck
WNI001-053021-408: Trousers

21

Man 1:
HRI499-030865-801: Sweater
CRI026-012095-801: Shirt
WKI349-053022-801: Trousers
Man 2:
K01103-040517-537: Outerwear
HRI511-030735-905: Turtleneck
CK1883-012133-502: Shirt
WNI346-053229-724: Trousers



30 - 31

31

Man:
HRI479-030763-999: Gilet
CRI001-012045-802: Shirt



22 - 23

22

Woman:
F01D12-040328-203: Bomber Jacket
L01D95-021179-416: Polo-shirt
W01D14-053252-223: Trousers
E01D31-081076-100: Shoes

23

Man:
VRI078-060551-630: Blazer
CRI011-012048-506: Shirt
HRI510-030735-502: Crewneck
WDI338-053237-223: Trousers
Woman:
P01D10-085086-715: Leather Jacket
H01DL1-030912-704: Crewneck
X01D43-053237-223: Skirt



32 - 33

32

Man:
FRI086-021204-801: Sweater
LRI305-021192-999: Polo-shirt
WKI351-053255-905: Trousers



24 - 25

24

Woman:
H01DL2-030912-201: Cardigan
K01D99-053237-223: Vest
W01D30-053237-223: Trousers
E01D29-081074-724: Shoes

25

Man 1:
K01103-040517-537: Outerwear
HRI511-030735-905: Turtleneck
CK1883-012133-502: Shirt
WNI346-053229-724: Trousers
Man 2:
HRI499-030865-801: Sweater
CRI026-012095-801: Shirt
WKI349-053022-801: Trousers



34 - 35

34

Man:
P01027-085087-999: Leather Jacket
HRI514-030187-999: Crewneck
FRI088-021204-643: Sweater
FRI104-021133-919: Sweatpants

35

Woman:
C01D78-012034-529: Shirt
H01DH6-030330-101: Sweater
W01D18-059458-B40-804: Trousers
E01D29-081074-801: shoes



26 - 27

26

Woman:
H01DH9-030906-801: Sweater
L01D95-021179-416: Polo-shirt
W01D09-059437-B43-804: Trousers



36 - 37



28 - 29

28 Da sinistra / from the left:

Woman:
H01D13-030478-901: Sweater
C01D78-012048-999: Shirt
F01D21-021206: Tracksuit
Man 1:
HRI495-030478-912: Cardigan
CRI011-012038-999: Shirt
WDI338-053022-999: Trousers
EFM222-120-5110: Shoes

Man 2:
K01912-060555-902: Coat
HRI488-030478-999- Sweater
LNI010-021148-903: Polo-shirt
WNI001-059461-B38-630: Trousers
EFM222-120-5110: Shoes



38 - 39

38

Man:
HRI495-030478-912: Cardigan
CRI011-012038-999: Shirt
WDI338-053022-999: Trousers
EFM222-120-5110: Shoes



40 - 41

41
Woman:
K0ID89-060556-801: Trench Coat
H0IDH9-030906-801: Sweater
SNID03-030832-408: Beanie



50 - 51

50
Man:
K0I177 - 040333-630: Outerwear
LRI301-021109-831: Polo shirt
HRI513-030863-400: Turtleneck
WDI338-053245-408: Trousers



42 - 43

42/43
Woman:
H0IDL2-030912-201: Cardigan
K0ID99-053237-223: Vest
W0ID30-053237-223: Trousers
E0ID29-081074-724: Shoes



52 - 53

52
Man:
CRI898-012115-999: Shirt
HRI511-030735-301: Sweater

53
Man:
K0I186-040534-801: Outerwear
CRI001-012078-502: Shirt
HRI499-030865-801: Sweater
WKI349-053022-801: Trousers



44 - 45

45
Donna:
H0IDH6-030330-101: Turtleneck
W0ID10-053258-553: Trousers
U0ID09-087164-999: Bag



54 - 55

54
Man:
K0I176 - 040332-831: Outerwear
HRI511-030735-529: Turtleneck

55
Woman:
F0ID12-040328-203: Jacket
L0ID95-021179-416: Polo shirt
W0ID14-053252-223: Trousers
SNID03-030832-408: Beanie



46 - 47

46/47
Man:
HRI516-030912-801: Cardigan
CCI001-012033-630: Shirt
WNI001-059464-804: Trousers
N0I095-030884-630: Cap
EFM222-050-6180: Shoes



56 - 57

57
Boy:
L1J01599A231W: Sweater
NIJ00499A231W: Beanie



48 - 49

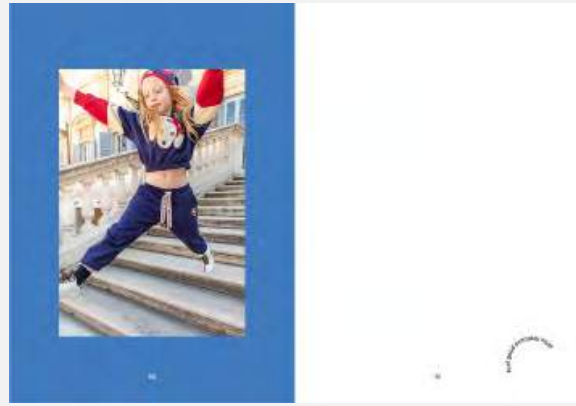
48
Man:
HRI495-030478-912: Cardigan
CRI011-012034-529: Shirt
WDI338-053022-999: Trousers

49
Man:
K0I178 - 040328-801: Outerwear
HRI475-030906-801: Sweater
CCI001-012075-320: Shirt
WKI050-059462-630: Trousers
N0I095-030884-630: Cap



58 - 59

58/59
Boy 1:
L1J01099A231W: Sweater
W1J00399A231W: Trousers
E1J00899A231W: Shoes
Boy 2:
NIJ00199A231W: Beanie
K1J00299A231W: Outerwear
I1J00499A231W: T-shirt
W1J00499A231W: Trousers
E1J00699A231W: Shoes



60 - 61

60

Girl:
 N2J00499A231W: Beanie
 L2J01099A231W: Sweater
 W2J01299A231W: Jogger
 E2J00299A231W: Shoes



70 - 71

71

Sinistra / Left:
 EI2021072000-600
 Destra / Right:
 EI2021072000-601

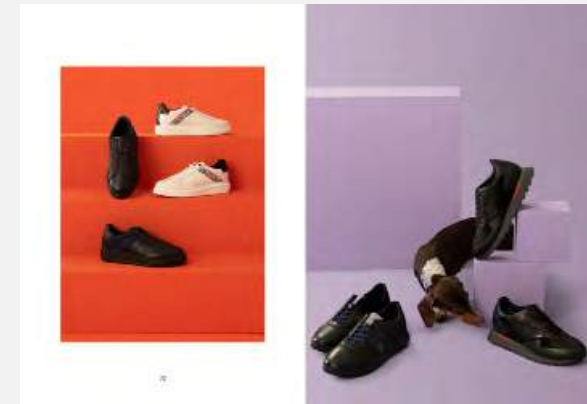


62 - 63

62/63 Da sinistra / from the left:

Boy 1:
 H1J00399A231W: Knitwear
 M1J00299A231W: Belt
 W1J00299A231W: Trousers
 E1J00899A231W: Shoes
 Girl 1:
 C2J00299A231W: Shirt
 W2J00499A231W: Shorts
 E2J00299A231W: Shoes

Boy 2:
 H1J00299A231W: Cardigan
 C1J00599A231W: Shirt
 S1J00599A231W: Tie
 W1J00299A231W: Trousers
 E1J00399A231W: Shoes
 Girl 2:
 C1J00599A231W: Shirt
 O5J00199A231W: Braces
 X2J00199A231W: Skirt



72 - 73

72

Sinistra / Left:
 EI2032072000-625: Capsule go
 "Mirroring"
 Destra / Right:
 EI2032072000-605: Capsule go
 "Mirroring"

73

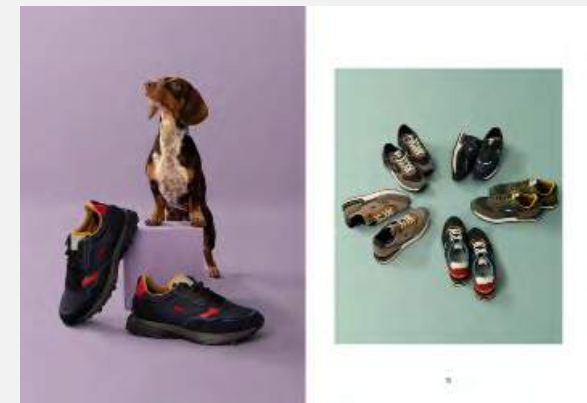
Sinistra / Left:
 EI2060072000 -511: Running Shoes
 "Flag"
 Destra / Right:
 EI2070072000-624: Casual Sneakes
 "Radar"



64 - 65

64

Man:
 K01184-040532-903: Bomber Jacket
 HRI511-030735-301: Turtleneck
 FRI104-021133-919: Sweatpants



74 - 75

74

Shoes:
 EI2110072000-620: Sneakers "Everest"

75

Dall'alto in senso orario / From top clockwise:
 EI2040072000-629
 EI2040072000-617
 EI2040072000-615
 EI2040072000-620
 EI2040072000-633:
 all Running Shoes "One"



66 - 67

66

Boy:
 C1J00299A231W: Shirt
 H1J00599A231W: Knitwear
 W1J00499A231W: Trousers
 E1J00199A231W: Shoes

67

Woman:
 H01DH9-030906-801: Sweater
 L01D95-021179-416: Polo-shirt



68 - 69

68

Sinistra / Left:
 EI2040072000-629
 Centro / Center:
 EI2110072000-620
 Destra / Right:
 EI2070072000-634





harmontblaine.com